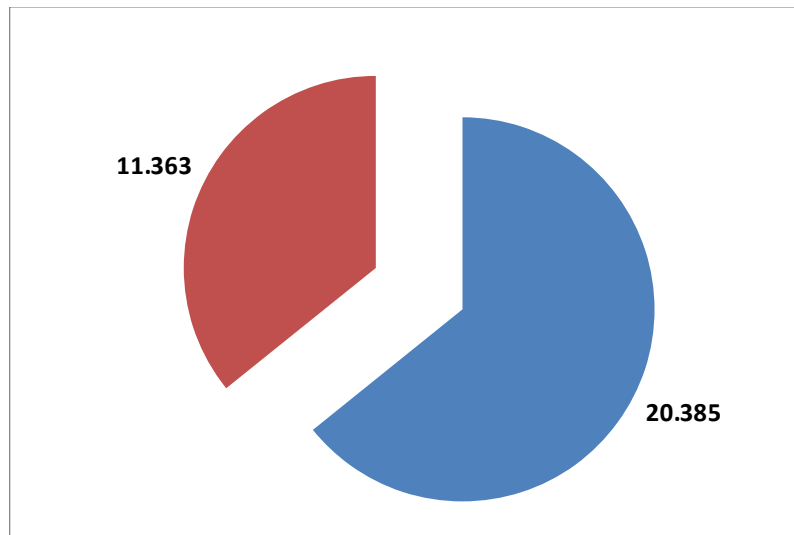
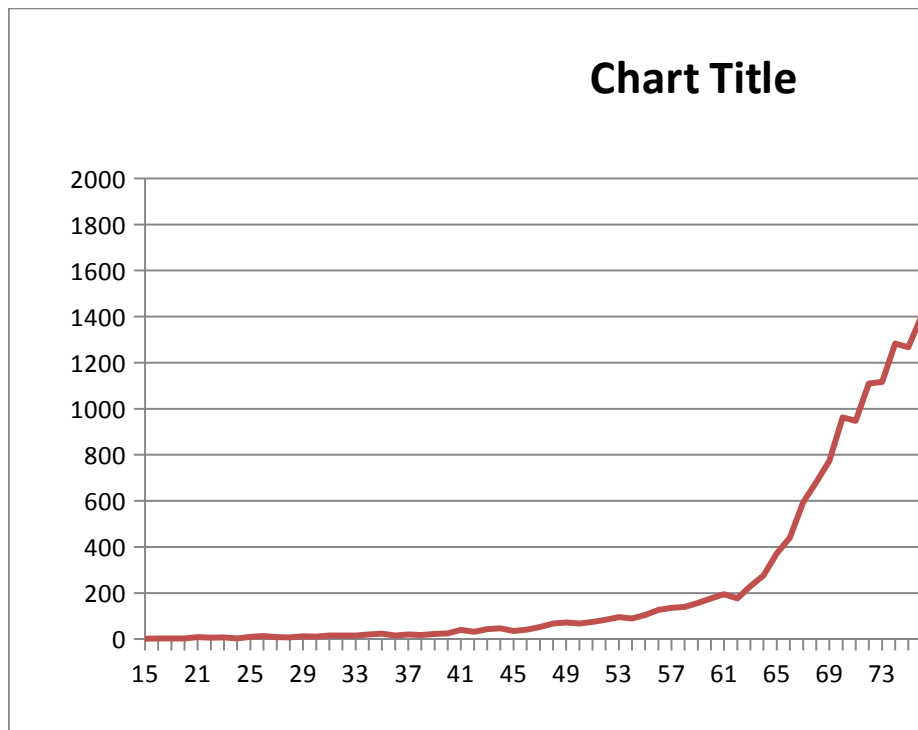


Køn	Antal	PCT
Kvinder	20.385	64%
Mænd	11.363	36%
	31748	

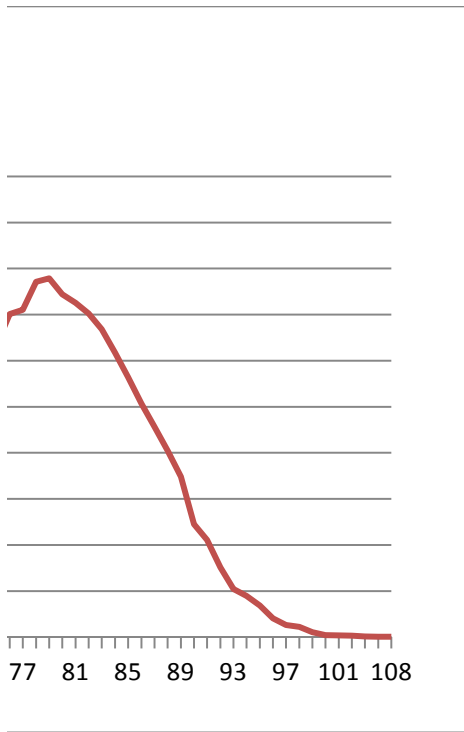


- Kvinder
- Mænd

15	1
18	2
19	2
20	2
21	8
22	6
23	7
24	3
25	10
26	13
27	9
28	7
29	12
30	11
31	15
32	15
33	15
34	20
35	23
36	16
37	20
38	18
39	22
40	24
41	40
42	32
43	43
44	47
45	35
46	41
47	53
48	68
49	72
50	67
51	75
52	84
53	95
54	90
55	105
56	127
57	136
58	139
59	157
60	176
61	195
62	176
63	230
64	276



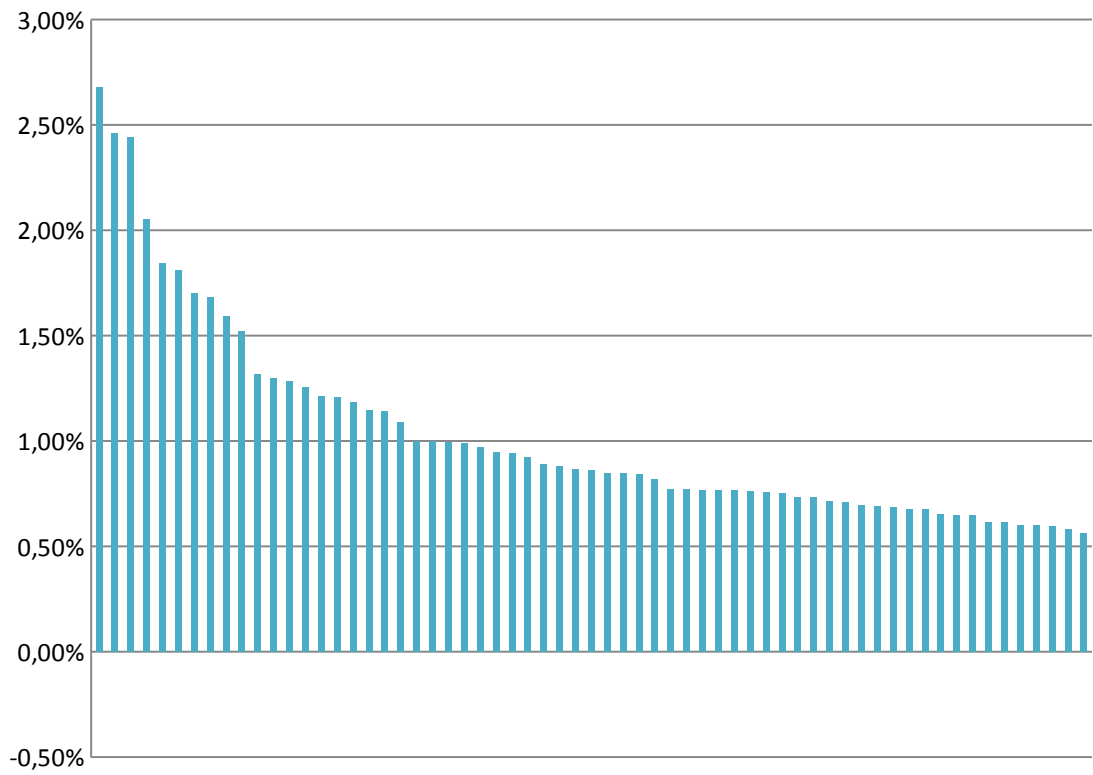
65	372
66	440
67	595
68	681
69	774
70	963
71	948
72	1109
73	1116
74	1283
75	1267
76	1403
77	1421
78	1543
79	1557
80	1488
81	1451
82	1405
83	1336
84	1235
85	1128
86	1013
87	913
88	809
89	696
90	490
91	422
92	302
93	209
94	179
95	137
96	81
97	52
98	44
99	21
100	8
101	7
102	6
103	2
105	1
108	1



Kommunekode	Antal fritagede pr.21 marts	Kommune	Befolkningstal (over 15 år)	Fritagelsesprocent i kommunen
540	1679	Sønderborg	62.639	2,68%
671	439	Struer	17.863	2,46%
779	951	Skive	38.924	2,44%
376	1068	Guldborgsund	52.082	2,05%
400	637	Bornholm	34.593	1,84%
773	320	Morsø	17.655	1,81%
810	495	Brønderslev	29.079	1,70%
492	95	Ærø	5.647	1,68%
860	868	Hjørring	54.462	1,59%
727	271	Odder	17.814	1,52%
661	616	Holstebro	46.822	1,32%
730	1035	Randers	79.706	1,30%
482	143	Langeland	11.154	1,28%
175	389	Rødovre	30.943	1,26%
665	213	Lemvig	17.553	1,21%
787	445	Thisted	36.825	1,21%
390	452	Vordingborg	38.226	1,18%
163	259	Herlev	22.599	1,15%
813	588	Frederikshavn	51.431	1,14%
360	408	Lolland	37.510	1,09%
846	350	Mariagerfjord	34.948	1,00%
270	341	Gribskov	34.091	1,00%
461	1627	Odense	163.741	0,99%
849	312	Jammerbugt	31.588	0,99%
621	713	Kolding	73.589	0,97%
630	843	Vejle	88.977	0,95%
741	31	Samsø	3.280	0,95%
530	199	Billund	21.518	0,92%
450	232	Nyborg	26.088	0,89%
510	410	Haderslev	46.446	0,88%
151	345	Ballerup	39.753	0,87%
370	582	Næstved	67.446	0,86%
330	547	Slagelse	64.346	0,85%
329	230	Ringsted	27.134	0,85%
260	216	Halsnæs	25.663	0,84%
265	567	Roskilde	69.303	0,82%
820	240	Vesthimmerland	31.039	0,77%
155	88	Dragør	11.401	0,77%
756	253	Ikast-Brande	32.907	0,77%
167	326	Hvidovre	42.428	0,77%
316	434	Holbæk	56.543	0,77%
480	182	Nordfyns	23.971	0,76%
840	175	Rebild	23.068	0,76%
185	258	Tårnby	34.358	0,75%
410	228	Middelfart	31.001	0,74%
561	702	Esbjerg	95.670	0,73%
766	263	Hedensted	36.785	0,71%
760	331	Ringkøbing-Skjern	46.622	0,71%
607	289	Fredericia	41.453	0,70%

420	233	Assens	33.789	0,69%
851	1195	Aalborg	173.589	0,69%
320	198	Faxe	29.164	0,68%
259	322	Køge	47.556	0,68%
479	316	Svendborg	48.433	0,65%
740	469	Silkeborg	72.375	0,65%
306	181	Odsherred	28.001	0,65%
706	212	Syddjurs	34.551	0,61%
563	17	Fanø	2.775	0,61%
223	123	Hørsholm	20.442	0,60%
791	460	Viborg	76.671	0,60%
326	240	Kalundborg	40.298	0,60%
187	70	Vallensbæk	12.001	0,58%
219	221	Hillerød	39.346	0,56%
340	132	Sorø	24.055	0,55%
253	207	Greve	39.199	0,53%
336	96	Stevns	18.260	0,53%
580	254	Aabenraa	48.810	0,52%
657	342	Herning	70.837	0,48%
430	202	Faaborg-Midtfyn	42.331	0,48%
575	164	Vejen	34.652	0,47%
210	149	Fredensborg	32.247	0,46%
350	92	Lejre	21.839	0,42%
240	137	Egedal	33.372	0,41%
825	6	Læssø	1.619	0,37%
147	319	Frederiksberg	86.999	0,37%
190	111	Furesø	30.890	0,36%
159	190	Gladsaxe	54.071	0,35%
101	1630	København	481.888	0,34%
269	56	Solrød	17.186	0,33%
440	63	Kerteminde	19.712	0,32%
746	131	Skanderborg	45.752	0,29%
157	149	Gentofte	60.050	0,25%
230	93	Rudersdal	44.498	0,21%
710	61	Favrskov	37.233	0,16%
201	31	Allerød	19.184	0,16%
173	58	Lyngby-Taarbæk	44.458	0,13%
250	43	Frederikssund	36.439	0,12%
153	17	Brøndby	28.592	0,06%
751	62	Aarhus	272.551	0,02%
161	2	Glostrup	18.320	0,01%
183	1	Ishøj	17.470	0,01%
165	1	Albertslund	22.552	0,00%
217	2	Helsingør	51.042	0,00%
550	1	Tønder	32.064	0,00%
707	1	Norddjurs	32.168	0,00%
169	1	Høje-Taastrup	39.470	0,00%
573	1	Varde	41.100	0,00%
615	1	Horsens	69.972	0,00%
I alt	31748		4.658.557	

Fritagelsesprocent pr. indbygger fordelt på 98



98 kommuner

kommuner

